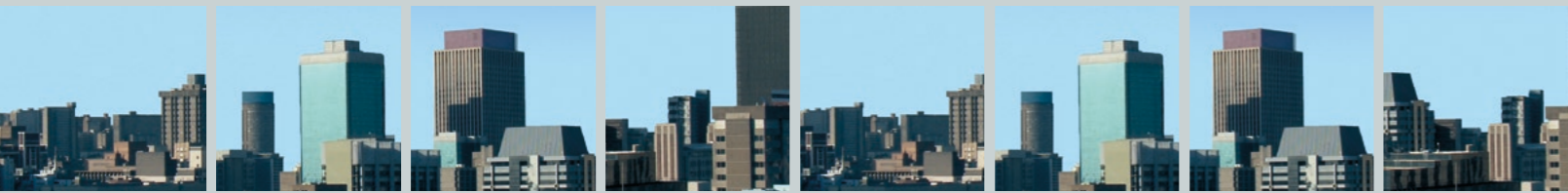




CITROËN JUMPER COMBI



ENTRE

Con su atractiva estética y su parrilla que transmite seguridad, el CITROËN JUMPER COMBI es una invitación al viaje. Une confort y seguridad para disfrutar plenamente de cada desplazamiento y sus equipamientos, así como el aprovechamiento del espacio, dignos de un monovolumen, le seducirán al primer golpe de vista. El CITROËN JUMPER COMBI puede acoger hasta nueve personas.

Con el CITROËN JUMPER todo es sencillo: basta entrar en él para comprobarlo. La puerta corredera encajada en tres raíles se abre y cierra con toda facilidad. El ancho y alto de esta abertura, amplia y fiable en cualquier circunstancia, varían según las versiones (L: 1,075 m y 1,250 m/H: 1,485 m y 1,755 m). Y para facilitar en mayor medida la entrada, en la versión Combi Club el asiento lateral de la segunda fila bascula sin esfuerzo para dar libre acceso a las tres plazas traseras. El espacio interior es confortable y luminoso y todas las lunas laterales son deslizantes. Sea cual sea la duración del trayecto, usted podrá realizarlo con absoluta comodidad: el CITROËN JUMPER COMBI le desea un agradable viaje.

El conjunto de equipamientos descritos en este catálogo incluye toda la tecnología del CITROËN JUMPER. Por razones de comercialización, las características de los vehículos CITROËN pueden variar en los distintos países de la UE. Para conocer con todo detalle los equipamientos de serie u opcionales disponibles, consultar el documento «Características Técnicas y Principales Equipamientos» que puede descargarse en el sitio web www.citroen.es





LA CARRETERA FÁCIL

Se ha dedicado un especial cuidado al puesto de conducción. El elegante cuadro de instrumentos, sencillo e intuitivo, integra mandos situados de forma idónea al alcance de la mano. La consola central, provista de una pantalla táctil de 5», reúne las numerosas funcionalidades del CITROËN JUMPER COMBI convirtiéndolo en un vehículo comercial ultraconectado. Permite escuchar la radio, CDs así como la música contenida en un smartphone o en un reproductor MP3. La Connecting Box, constituida por una toma USB y un kit manos libres Bluetooth*, proporciona un confort real y facilita el uso del teléfono desde el vehículo. La lectura de SMS completa las funciones de conectividad de esta nueva radio para mejorar su seguridad. El asiento del conductor es completamente regulable pues cuenta con regulación longitudinal, en altura y de la inclinación del respaldo, así como sujeción lumbar y reposabrazos. Los pasajeros delanteros disponen de un asiento corrido con dos amplias plazas.

** Requiere un teléfono compatible.*





COMO EN CASA

El CITROËN JUMPER COMBI cuenta con una serie de equipamientos destinados al confort de todos los pasajeros. Así, la cabina dispone de numerosos espacios para guardar objetos fácilmente accesibles y la consola central está provista de una tablilla-escritorio muy útil a los acompañantes para fijar documentos y que, gracias a su posición sobreelevada, permite escribir cómodamente. Además de la tablilla, el salpicadero incorpora bandejas, portavasos, un contenedor refrigerado, dos guanteras cerradas y un compartimento central provisto de cerradura con capacidad para un ordenador portátil. El asiento Kiddy Cruiser Fix Pro con logotipo CITROËN, disponible como accesorio, es muy seguro y confortable. Además, el respaldo en forma de V es adaptable durante todo el periodo del crecimiento del niño. Su escaso peso de tan solo 8 kg y el empleo de materiales ligeros, como el poliestireno expandido, contribuyen a la absorción de energía en caso de colisión. La fijación y manipulación del asiento es, por otra parte, sencilla y práctica en las plazas que disponen de puntos de anclaje Isofix. Por último, también están disponibles como accesorio dos lectores de DVD portátiles con dos pares de auriculares que harán las delicias de los pasajeros de los asientos traseros por su excelente calidad de audio y vídeo. Para un mejor confort

térmico de los ocupantes, el CITROËN JUMPER COMBI lleva cuatro difusores centrales en la parte delantera, dos de ellos orientables, y cuatro difusores basculantes en los laterales, así como una serie de difusores dirigidos hacia el suelo para un óptimo reparto del aire caliente o frío. Los pasajeros de la parte trasera disfrutan de un grupo de climatización específico (según versiones) con una rampa de distribución situada en el techo y boquillas de difusión individualizadas. Para mayor comodidad, los reglajes pueden efectuarse desde la parte central del salpicadero. Los mandos situados en el volante facilitan el uso de la radio. Y un sistema de calefacción adicional, autónomo, situado en la parte trasera (de serie u opcional según versiones) facilita el precalentamiento interior del vehículo a una hora programada así como el arranque del motor.





De 8 a 9 personas

¡VIAJE EN UN SALÓN!

El CITROËN JUMPER resulta acogedor tanto de día como de noche. Y también lo es el espacio destinado a los pasajeros cuando oscurece gracias a dos lámparas cenitales en cada fila de asientos, situadas a ambos lados de la consola central del techo, que se encienden mediante un interruptor y automáticamente al abrirse la puerta lateral o al abrir/cerrar el vehículo. Una toma de 12 V situada en la segunda fila de asientos permite conectar un teléfono móvil o una consola de vídeo y hay otra toma disponible en el salpicadero. Cada panel de puerta incorpora un amplio contenedor con una capacidad de cerca de 9 l VDA. Sea cual sea el número de pasajeros, el espacio de carga disponible permite transportar un importante volumen de equipajes, que se cargan con gran facilidad a través de las dos puertas traseras batientes con cierre de cuatro puntos y que se abren, de serie, a 96° o 180°. Esta amplia apertura es posible gracias a un ingenioso sistema de tirante plegable que da acceso a la totalidad del volumen disponible puesto que el ancho de abertura corresponde a todo el ancho interior utilizable.

L1H1 8/9 plazas

- A: altura de la abertura con las dos puertas traseras abiertas (en mm): 1.520
- B: ancho de la abertura con las dos puertas traseras abiertas (en mm): 1.562
- C: ancho mínimo entre los pasos de rueda (en mm): 1.320
- D: longitud del maletero (distancia entre el asiento posterior y las puertas traseras) (en mm): 816 en el acabado Combi y 588 en el acabado Combi Club.

L2H2 8/9 plazas

- A: altura de la abertura con las dos puertas traseras abiertas (en mm): 1.790
- B: ancho de la abertura con las dos puertas traseras abiertas (en mm): 1.562
- C: ancho mínimo entre los pasos de rueda (en mm): 1.320
- D: longitud del maletero (distancia entre el asiento posterior y las puertas traseras) (en mm): 1.259 en el acabado Combi y 1.038 en el acabado Combi Club.

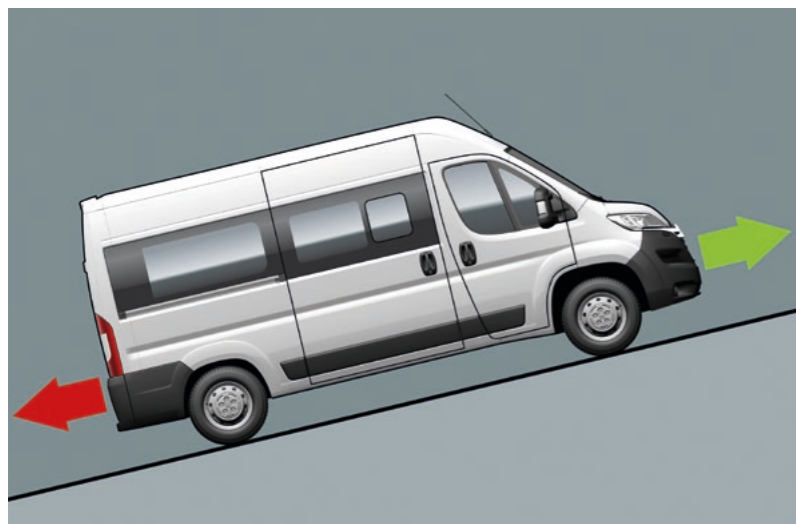




RESPETUOSO CON EL MEDIO AMBIENTE

Con el CITROËN JUMPER COMBI, Citroën ha querido conciliar prestaciones y respeto al medio ambiente. Para responder a las condiciones de carga y de circulación más exigentes, pero también para limitar las emisiones de CO₂, CITROËN ha desarrollado motorizaciones que ofrecen unas agradables sensaciones de conducción tanto por lo que se refiere a prestaciones como a comportamiento ambiental. Todas estas motorizaciones son respetuosas con el medio ambiente, están equipadas con un filtro de partículas y responden a las normas Euro 6. Disponen asimismo de un sistema de diagnóstico que alerta al conductor mediante un indicador específico situado en el salpicadero en caso de mal funcionamiento de los dispositivos antipolución.



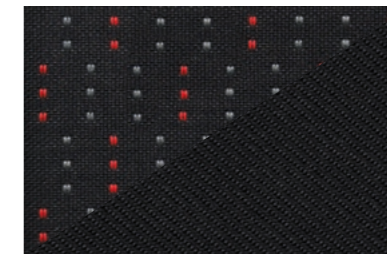


PRIORIDAD A LA SEGURIDAD

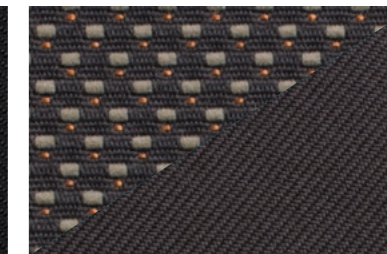
EL CITROËN JUMPER COMBI es silencioso, confortable y ofrece unas elevadas prestaciones. Además cuenta con una gran seguridad activa y pasiva, tanto por lo que respecta a adherencia y estabilidad como a protección de los ocupantes en caso de choque. El ABS (Antibloqueo de Ruedas) y el AFU (Ayuda a la Frenada de Emergencia), así como el ESP (Electronic Stability Program) para mantener la trayectoria en curvas y el ASR (Antiderrape de las Ruedas) para limitar las pérdidas de motricidad, ayudan a limitar los riesgos en caso de pérdida de control. Por otra parte, el sistema de ayuda al arranque en pendiente, vinculado al ESP, facilita el arranque en cuesta al mantener el vehículo bloqueado durante el tiempo en que el pie del conductor pasa del pedal del freno al del acelerador cuando el cambio está en primera o marcha atrás. Si se produce una deceleración anormalmente brusca o una colisión, un sistema inercial corta de inmediato la llegada de carburante al motor así como la alimentación eléctrica limitando de este modo el riesgo de incendio accidental. EL CITROËN JUMPER COMBI incorpora la protección antiarranque electrónico por transpondedor (de serie).

UN JUMPER A MEDIDA

Para que el CITROËN JUMPER COMBI refleje su imagen, se presenta en varios modelos y con diferentes colores, tapicerías y motorizaciones. En función de sus necesidades, el CITROËN JUMPER COMBI cuenta con distintas longitudes y alturas. Por lo que respecta a motorizaciones, el CITROËN JUMPER ofrece la mejor tecnología con una gama de tres motores diésel dotados todos ellos de filtro de partículas para preservar mejor el medio ambiente y homologados a las normas Euro 6. El motor BlueHDi 110 destaca por su sobriedad, por la comodidad de su uso y por estar particularmente adaptado al medio urbano. En cuanto al BlueHDi 130, ofrece un excelente compromiso entre prestaciones en carretera, agilidad y capacidad de aceleración en ciudad. El motor BlueHDi 160 está destinado a los conductores que desean tener siempre a su disposición potencia, par motor y capacidad de aceleración. Su CITROËN JUMPER le va a gustar. ¡CITROËN le desea un buen viaje!



Darko/Black*
(Disponible en las versiones Combi)



Tejidos Achille Pardo/Fillo Pardo*
(Disponible en las versiones Combi Club)



Blanco Banquise (O)



Azul Line (O)



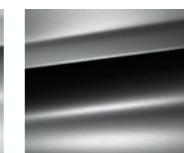
Beige Golden White (M)



Rojo Tiziano (O)



Gris Aluminio (M)



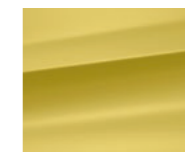
Gris Grafito (M)



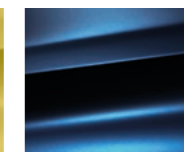
Rojo Profond (M)



Azul Lago (M)



Amarillo Carioca (O)



Azul Imperial (O)



Gris Fer (M)



Embellecedor
Demi-style



Embellecedor 15"

*Y otros materiales de acompañamiento.
(M): metalizada - (O): opaca. Los colores metalizados están disponibles como opción.

LA GAMA



Combi o Combi Club 30 L1H1 – 9 plazas: largo 4.963 mm – ancho exterior 2.050 mm – altura exterior 2.254 mm.



Combi o Combi Club 33 L2H2 – 9 plazas: largo 5.413 mm – ancho exterior 2.050 mm – altura exterior 2.524 mm.

RESPETUOSO CON EL MEDIO AMBIENTE

CONSUMOS Y EMISIONES DE CO₂ (normas CEE 1999-100)*

| Versión | Motorizaciones | Urbano (l/100 km) | Extra urbano (l/100 km) | Mixto (l/100 km) | Emisión de CO ₂ Mixto (g/km) |
|--------------------|----------------|-------------------|-------------------------|------------------|---|
| Combi 30 L1H1 | BlueHDi 110 6v | 6,2 | 5,6 | 5,8 | 153 |
| Combi 30 L1H1 | BlueHDi 130 6v | 6,2 | 5,6 | 5,8 | 153 |
| Combi 33 L2H2 | BlueHDi 110 6v | 6,5 | 5,7 | 6,0 | 158 |
| Combi 33 L2H2 | BlueHDi 130 6v | 6,5 | 5,7 | 6,0 | 158 |
| Combi 33 L2H2 | BlueHDi 160 6v | 6,5 | 5,7 | 6,0 | 158 |
| Combi Club 30 L1H1 | BlueHDi 110 6v | 6,7 | 5,9 | 6,2 | 163 |
| Combi Club 30 L1H1 | BlueHDi 130 6v | 6,7 | 5,9 | 6,2 | 163 |
| Combi Club 33 L2H2 | BlueHDi 160 6v | 6,7 | 5,9 | 6,2 | 163 |

*Todas las informaciones referentes a motorizaciones y versiones pueden modificarse. Consulte el sitio web citroen.es para informarse de las últimas actualizaciones.

Los consumos de carburante indicados más arriba corresponden a los valores homologados según la reglamentación europea aplicable a todos los constructores y vehículos comercializados en Europa. Dichos valores se obtienen en estrictas condiciones de ensayo (temperatura, masa, características del banco de pruebas a rodillos, etc.) y con un tipo de circulación muy tranquilo. Las condiciones reales de circulación, condiciones atmosféricas, estado de carga del vehículo, estilo de conducción, presión de los neumáticos, presencia de baca (incluso vacía), uso intenso de la climatización y/o calefacción y estado del vehículo pueden, lógicamente, dar lugar a consumos diferentes de los homologados.

CITROËN: EL SERVICIO BIEN ENTENDIDO

• GARANTÍA CONTRACTUAL: 2 AÑOS

Reparación o sustitución de las piezas defectuosas por CITROËN.

• GARANTÍA ANTIPERFORACIÓN

12 años en vehículos particulares.
5 años en vehículos comerciales.

• GARANTÍA PINTURA

3 años en vehículos particulares.
2 años en vehículos comerciales.

• CITROËN SERVICIO EXPRÉS

INMOVILIZACIÓN MÍNIMA, EXPERIENCIA MÁXIMA

Nuestros profesionales le atenderán, con o sin cita previa, para efectuar las operaciones habituales de mantenimiento y reparación: revisiones periódicas, cambio de aceite, visita anual, batería, neumáticos, frenos, escape, amortiguadores y climatización.

• OPERACIONES PRECIO CERRADO

EL SERVICIO CON TOTAL SEGURIDAD Y TRANSPARENCIA

Nuestros precios cerrados cubren todos los servicios requeridos por su CITROËN. Realizados por nuestros técnicos expertos, con piezas originales y control gratuito de los principales elementos de seguridad, mantienen la integridad de su CITROËN. Usted será informado del precio "todo incluido" con antelación, por lo que no tendrá sorpresas.

• CITROËN ASISTENCIA: SIEMPRE CONTIGO

Su CITROËN se beneficia de la Asistencia Gratuita, hasta los 8 años de vida de su vehículo. En caso de avería o accidente ocurrido en España, las 24 horas del día, los 365 días del año, con una simple llamada al 900 51 52 53, nos ponemos en marcha para preservar su movilidad. Sin necesidad de suscribir ningún contrato complementario y sin límite de kilometraje. Condiciones generales del servicio en www.citroen.es

• CITROËN CARROCERÍA EXPRÉS

¿SU CARROCERÍA HA SIDO DAÑADA O REQUIERE ALGUNA REPARACIÓN? Su Servicio Oficial CITROËN le asesorará sobre la carrocería de su vehículo para mantenerlo como el primer día. Algunas reparaciones pueden ser realizadas en menos de 24 horas: arañazos, retoques de pintura y pequeños golpes.

• CITROËN LUNA EXPRÉS

SU VISIÓN AL VOLANTE NUNCA DEBE SER ALTERADA

En caso de impacto, nuestros especialistas repararán su parabrisas en menos de una hora. En los casos en que no pueda ser reparado, CITROËN le propone el reemplazo por un parabrisas que combinando calidad y resistencia, esté específicamente adaptado a su vehículo*.

(*) No son reparables los impactos situados en el campo de visión del conductor, ni los impactos en estrella cuya superficie sea superior a una moneda de dos euros, o cuando haya más de dos impactos.

• CONTRATOS DE SERVICIO CITROËN

Consulte las condiciones de estos contratos en su Servicio Oficial CITROËN o en www.citroen.es

• CONTRATO DE EXTENSIÓN DE GARANTÍA (EssentialDrive)

De 2 a 5 años de garantía complementaria, de 40.000 a 200.000 km.** Prolongación de la garantía contractual. Citroën Assistance 24 h/24 - 7 días/semana. Identificación inmediata en toda la Red Citroën.

• CONTRATO DE MANTENIMIENTO (IdealDrive)

De 1 a 7 años, de 20.000 a 200.000 km.** Mantenimientos periódicos oficiales incluidos. Identificación inmediata en toda la Red Citroën.

• CONTRATO DE GARANTÍA, MANTENIMIENTO Y ASISTENCIA (RealDrive)

De 1 a 7 años, de 20.000 a 200.000 km.** Prolongación de la garantía contractual, ventajas del contrato de Mantenimiento y Asistencia.

• CONTRATO DE SERVICIO TODO INCLUIDO (Mantenimiento Integral)

De 1 a 7 años, de 20.000 a 200.000 km.** Ventajas del contrato de Garantía y Mantenimiento. Sustitución de piezas de desgaste (excepto neumáticos).

(**) Lo que suceda antes. Kilometraje a contar desde el km 0 del vehículo. Duración a contar desde la fecha de la primera puesta en circulación.

CITROËN &tú

TRANSPARENCIA PARA GANAR TU CONFIANZA

Comparte tu opinión en: CITROEN-ADVISOR.ES



CITROËN prefiere TOTAL



** Sujeto a la publicación oficial de los resultados por parte de la FIA.

AUTOMÓVILES CITROËN: este documento se refiere únicamente a los vehículos comercializados en la Unión Europea. Las informaciones sobre los modelos y sus características corresponden a la configuración de los mismos en el momento de imprimirse este documento y no pueden considerarse de carácter contractual. Citroën se reserva el derecho de modificar sin previo aviso

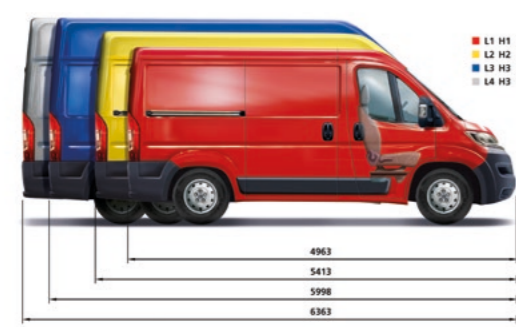
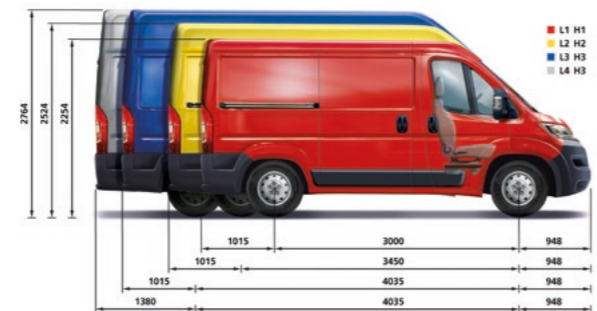
las características de los modelos presentados sin obligación alguna de actualizar este documento. AUTOMÓVILES CITROËN certifica, en aplicación de la Directiva CEE nº 2000/53 CE, de 18 de septiembre de 2000, relativa a los vehículos al final de su vida útil, que cumple los objetivos establecidos por la misma y que utiliza materiales reciclados en la fabricación de los productos

que comercializa. La reproducción de los colores de la carrocería es indicativa puesto que las técnicas de impresión no permiten reproducir fielmente los colores. Si, a pesar del cuidado con que se ha realizado este catálogo, usted considera que contiene algún error, no dude en ponerse en contacto con nosotros.

Para cualquier información, llame a Citroën Atención al Cliente al teléfono 902 44 55 66 o al 91 321 39 21 o visite el sitio web www.citroen.es Septiembre 2016

CITROËN JUMPER, MOTORES DE ALTAS PRESTACIONES Y ECONÓMICOS

Los tres motores diésel del Citroën Jumper proporcionan un equilibrio perfecto entre potencia, economía, fiabilidad y respeto al medio ambiente, cumpliendo todos ellos las normas antipolución Euro 6. Las diferentes motorizaciones responden a las expectativas de los profesionales en función de las cargas que transportan y la frecuencia de sus desplazamientos. El BlueHDi 110 6v dispone de un sistema de inyección directa de alta presión Common Rail, para un uso cómodo y especialmente adaptado al entorno urbano. El BlueHDi 130 6v y el BlueHDi 160 6v conjugan prestaciones y ahorro de carburante por lo que resultan ideales para uso mixto ciudad/carretera.



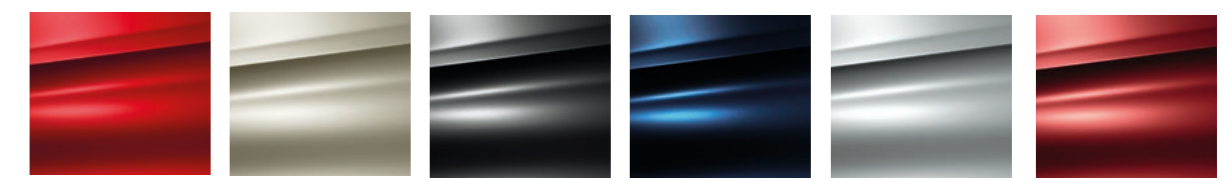
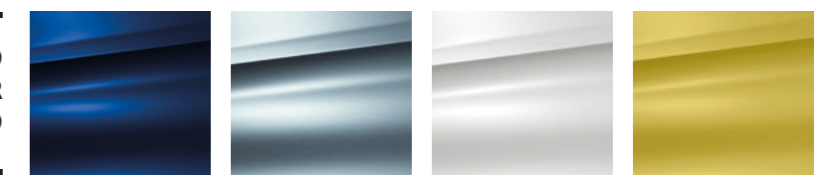
LOS ACCESORIOS IMPRESCINDIBLES

UN TECHO QUE LO CARGA TODO

Con las bacas superprácticas de CITROËN, la palabra «funcional» adquiere un significado completo. Creadas especialmente para transportar cargas pesadas y voluminosas, aúnan diseño y seguridad. Están disponibles en diferentes longitudes y soportan hasta 150 kg de carga adicional. El rodillo de carga facilita la colocación de la carga en la baka.



UN VEHÍCULO DE SU COLOR PREFERIDO

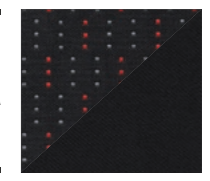


RUEDAS



Embellecedor demi-style

TAPICERÍA



Tejidos Darko/Twill Black (1)

(M): metalizada – (O): opaca. Los colores metalizados están disponibles como opción. (1) Y otros materiales de acompañamiento.

CITROËN JUMPER, EL VEHÍCULO COMERCIAL A MEDIDA

«UN VEHÍCULO COMERCIAL A LA CARTA» LA OPINIÓN DE PACO, 37 AÑOS, CONTRATISTA EN CANNES

«El Jumper es un vehículo comercial 'a la carta'. Así es como lo definió mi asesor del concesionario CITROËN el día que decidí comprar un vehículo comercial. Para mí es importante que tenga un tamaño adecuado, ni demasiado grande ni demasiado

pequeño. Por eso decidí una furgoneta mediana en cuanto a altura y sobre todo, por la longitud, ya que necesito poder aparcar en cualquier sitio. También lo elegí con dos puertas correderas, imprescindibles para trabajar de forma rápida y cómoda en toda clase de obras. Por lo que respecta al motor, opté por el más potente para transportar sin dificultad cargas de hasta dos toneladas.»



Hasta 17 m³ de volumen útil



Hasta 2,16 m de altura útil



Hasta 4,07 m de longitud útil



Hasta 270° de ángulo de apertura de las puertas traseras



Ancho útil entre pasos de rueda 1,42 m



Hasta 1,9 t de carga útil

LOS OTROS PUNTOS FUERTES ESPACIO DE CARGA

Para facilitar la carga, las dos puertas batientes traseras se abren a 96° o 180° manteniéndose firmemente en la posición elegida gracias a un ingenioso sistema de tirantes replegables. La apertura a 270°, opcional, permite girar los batientes hasta los costados del vehículo y mantenerlos pegados a los mismos gracias a unas bisagras especiales. En el interior, la mampara de separación de cabina, de serie, protege al conductor y a los acompañantes de posibles choques y ruidos.

LAS DOBLES PUERTAS LATERALES

Con sus dos puertas laterales correderas (la segunda opcional) la operación de carga resulta fácil en cualquier circunstancia. Según versiones, la apertura de cada puerta corredera varía entre 1,075 m y 1,250 m y la altura entre 1,485 m y 1,755 m.



VOLÚMENES RECORD

El Citroën Jumper ofrece prestaciones inigualables en su categoría:

- 1,42 m entre pasos de ruedas, 1,87 m entre costados.
- Puertas traseras de hasta 2,03 m de altura.



CITROËN JUMPER, UN DISEÑO TODAVÍA MÁS ROBUSTO Y PRÁCTICO

RESISTENCIA EXTREMA

- 4 millones de kilómetros recorridos antes del lanzamiento.
- Test de resistencia de las puertas: 500.000 acciones de apertura y cierre de las puertas delanteras, laterales correderas y traseras equivalentes a 10 años de uso en unas condiciones climáticas extremas.

- Volumen de carga optimizado.
- Firma luminosa única.
- Parachoques contra impactos más eficaz.
- Pilotos e indicadores de dirección más visibles.
- Amortiguadores provistos de soportes.
- borde superior del parabrisas para una mayor estanqueidad.

UNA NUEVA LÍNEA UN PORTE ÚNICO

Con sus potentes faros de LED enmarcados en cromo, el Citroën Jumper no se parece a ningún otro vehículo comercial. Desprende una sensación de sencillez y optimismo, y las líneas del capó reflejan un temperamento robusto y voluntarioso. El parabrisas de grandes dimensiones se extiende hasta abajo para ofrecer la máxima visibilidad al conductor. Y los parachoques además de estar más preparados para los impactos también son más eficaces. Por último, los pilotos y los intermitentes presentan mayor visibilidad tanto en la parte trasera como en los laterales.

TEMPERAMENTO Y TRABAJO

En la parte trasera, las líneas cúbicas ofrecen un volumen de carga máximo y las aberturas están pensadas para facilitar la carga y descarga.



CITROËN JUMPER

+ SOBRE EL CITROËN JUMPER

- ① VOLUMEN ÚTIL DE CARGA DE HASTA 17 M³
- ② CARGA ÚTIL DE HASTA 1.945 KG

¿POR QUÉ ELEGIRLO?

—
POR SU LÍNEA ACTUAL QUE COMBINA ESTILO Y ROBUSTEZ

—
PARA DISPONER DE DOS PUERTAS LATERALES CORREDIZAS

PARA DISFRUTAR DEL VEHÍCULO COMERCIAL QUE RESPONDE A SUS NECESIDADES CON UNA GAMA COMPLETA DE CONFIGURACIONES, 3 ALTURAS Y 4 LONGITUDES

PARA TRANSPORTAR CARGAS PESADAS GRACIAS A UNOS MOTORES POTENTES Y CON TRACCIÓN DELANTERA





CITROËN JUMPER FURGÓN